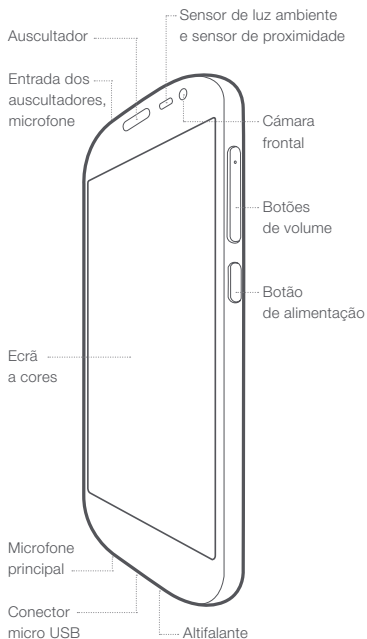


YOTAPHONE

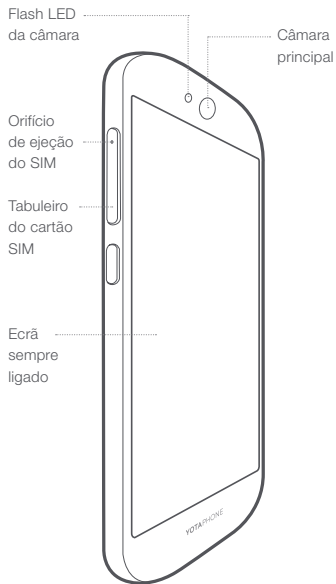
**PORTUGUÊS**

## ECRÃ A CORES



GUIA RÁPIDO do YotaPhone

## ECRÃ SEMPRE LIGADO



PORTUGUÊS

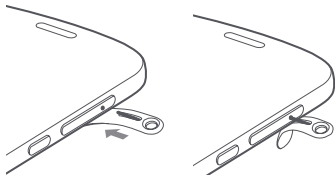
## INTRODUZIR CARTÃO SIM

O YotaPhone utiliza um cartão nano-SIM. Se não tens nenhum cartão SIM adequado, contacta o teu fornecedor de serviços para obter um.

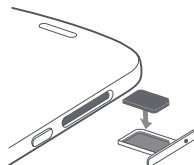
O tabuleiro do cartão SIM encontra-se por detrás da tecla de volume e pode ser aberto com a ferramenta de ejeção do SIM incluída na embalagem.

### Introduzir o cartão SIM:

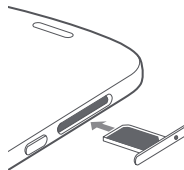
1. Introduz a ferramenta de ejeção do SIM no orifício de ejeção do SIM na tecla de volume e empurra-a ligeiramente até o tabuleiro do cartão SIM se soltar.



2. Introduz o cartão SIM no tabuleiro, com a área de contacto virada para baixo.



3. Volta a colocar o tabuleiro do cartão SIM cuidadosamente na sua ranhura e empurra-o até este encaixar.



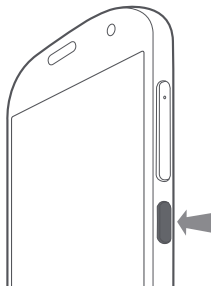
## LIGAR/DESLIGAR O YOTAPHONE

### Ligar o YotaPhone

1. Prime o botão de alimentação.
2. Mantém o botão premido até o telemóvel começar a ligar-se.

### Desligar o YotaPhone

1. Mantém o botão de alimentação premido.
2. Seleciona a opção Desligar.
3. Toca em OK.



## BLOQUEAR/DESBLOQUEAR OS ECRÃS

Quando tens o YotaPhone nas mãos, este reconhece qual o ecrã que está virado para cima.

### Desbloquear o ecrã sempre ligado

1. Segura o telemóvel com esse ecrã virado para cima.
2. Prime o botão de alimentação OU desliza o ícone de bloqueio.

### Desbloquear o ecrã a cores

1. Segura o telemóvel com esse ecrã virado para cima.
2. Prime o botão de alimentação OU desliza desde a parte inferior do ecrã.
3. Desliza o ícone de bloqueio.

### Para bloquear um ecrã

Prime o botão de alimentação OU toca com pelo menos três dedos no ecrã.

## ECRÃ SEMPRE LIGADO

Mantém-te a par de tudo o que te interessa. No ecrã sempre ligado, as informações mais importantes permanecem visíveis mesmo quando a bateria está descarregada.

O ecrã sempre ligado é constituído por painéis que podes personalizar a teu gosto com widgets e imagens personalizadas. Toca num widget para o abrir no modo de ecrã completo e desloca-te de um painel para outro deslizando simplesmente o ecrã. Além dos widgets, podes utilizar todas as aplicações que encontrares no ecrã sempre ligado através do modo de projeção.

Para te familiarizares com as funcionalidades do ecrã sempre ligado e aproveitares ao máximo o teu YotaPhone, consulta o Tutorial no teu dispositivo.

## ESPECIFICAÇÕES TÉCNICAS

### SO

Android™ 4.4, KitKat®

GSM/EGPRS 850/900/  
1800/1900 MHz

### CPU

Qualcomm®  
Snapdragon™ 800  
2,26 GHz quad-core

### Câmara

Câmara principal  
8 MP AF  
Flash LED  
Câmara frontal  
2,1 MP

### Dimensões

144,9 × 69,4 × 8,95 mm

### Memória

2 GB RAM  
32 GB eMMC

### Peso

145 g

### Ecrã a cores

5" AMOLED, Full HD  
1920 × 1080  
16 milhões de cores

### Conectividade

Micro USB 2.0  
(SlimPort®)  
Conector AV  
de 3,5 mm  
Bluetooth® 4.0  
Wi-Fi 802.11  
a/b/g/n/ac  
A-GPS + GLONASS,  
NFC

### Ecrã sempre ligado

4,7" Ecrã e-paper  
(EPD, Electronic  
Paper Display), 960 × 540  
Escala de cinzentos  
de 16 tonalidades

### Bateria

2500 mAh

### Rede

LTE CAT4 B3 MIMO  
B7 MIMO  
B20 MIMO  
UMTS/HSPA+/DC-HSDPA  
850/900/1900/ 2100 MHz

### Outros

Nano-SIM  
Rádio FM

## INFORMAÇÕES DO PRODUTO

### Suporte de rede

O YotaPhone pode ser utilizado em redes LTE 800, 1800 e 2600 MHz, em redes UMTS 850, 900, 1900 e 2100 MHz e em redes GSM 850, 900, 1800 e 1900 MHz. Para tal, precisas de ter uma subscrição junto do teu fornecedor de serviços.

### Temperatura de funcionamento do ecrã e-paper (EPD, Electronic Paper Display)

As temperaturas inferiores a 0 °C ou superiores a 50 °C afetam o desempenho do EPD. Não utilizes o teu dispositivo em locais com temperaturas altas ou baixas.

### Bateria e carregamento

Este dispositivo tem uma bateria interna e recarregável que não pode ser removida. A bateria só pode ser substituída numa instalação de assistência aprovada pela Yota Devices.

Para carregar o dispositivo, utiliza apenas adaptadores de carregamento e cabos de dados aprovados pela Yota Devices. Os outros carregadores e cabos podem danificar o dispositivo ou provocar uma explosão na bateria.

### Segurança, cuidados e manutenção do produto

Consulta as Informações sobre o produto e de segurança no Manual do utilizador do YotaPhone em [yotaphone.com](http://yotaphone.com).

## Informações de exposição a frequências de rádio

O teu YotaPhone é um transmissor e recetor de rádio. Está em conformidade com as diretrizes internacionais de exposição a ondas de rádio. O valor de SAR mais elevado deste dispositivo é 0,287 W/kg quando testado junto ao ouvido (testes realizados em conformidade com as normas EN 50360:2001/A1:2012 e EN 62209-1:2006) e 0,268 W/kg quando colocado na roupa junto ao corpo (testes realizados em conformidade com as normas EN 50360:2001/AC e EN 62209-1:2006). Para mais informações, consulta as Informações sobre o produto e de segurança no Manual do utilizador do YotaPhone.



### AVISO:

Para não sofrer eventuais lesões auditivas, não ouças a volumes elevados durante períodos de tempo prolongados.

### Reciclagem e eliminação

Recicla ou elimina sempre os teus produtos eletrónicos, baterias, acessórios e materiais da embalagem em conformidade com as regulamentações locais. Não elimines o dispositivo juntamente com os resíduos domésticos.

## Garantia do fabricante

Os detalhes completos da garantia deste YotaPhone são apresentados no nosso site em [yotaphone.com](http://yotaphone.com). O site também apresenta os dados de contacto dos centros de reparação e assistência da YotaDevices e descreve o procedimento a respeitar relativamente à garantia do YotaPhone. Enquanto consumidor, poderás ter outros direitos e proteções legais, incluindo garantias estatutárias implícitas. A garantia do YotaPhone não limita, restringe ou afeta de nenhuma forma esses direitos.



C €1909 !

© 2014 Yota Devices. Todos os direitos reservados.

Android é uma marca comercial da Google Inc.

Para obteres assistência, a versão mais recente deste guia rápido e o manual do utilizador completo, visita o nosso site:  
[yotaphone.com](http://yotaphone.com)