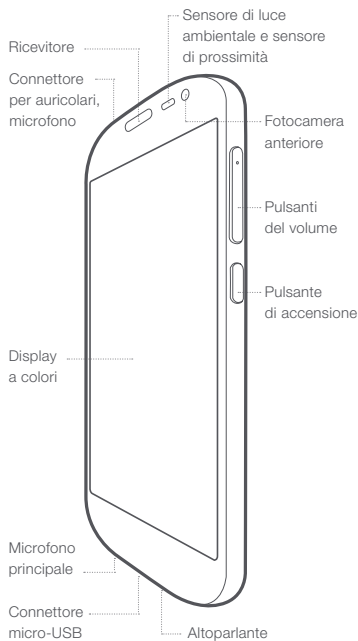


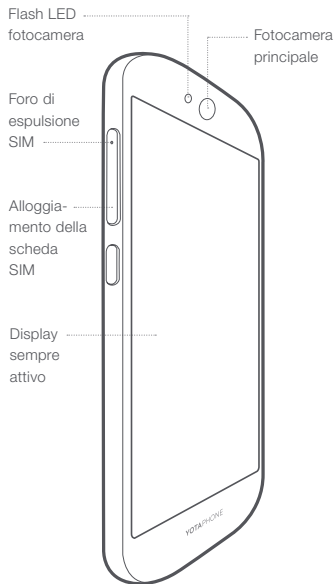
YOTAPHONE

ITALIANO

DISPLAY A COLORI



DISPLAY SEMPRE ATTIVO



GUIDA RAPIDA di YotaPhone

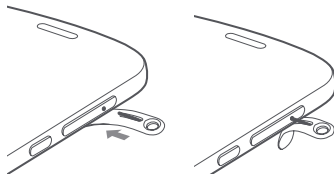
INSERIMENTO DELLA SCHEDA SIM

YotaPhone utilizza una scheda nano-SIM. Se non si dispone di una scheda SIM appropriata, contattare il provider di servizi per ottenerne una.

L'alloggiamento della scheda SIM si trova dietro il tasto del volume e può essere aperto con lo strumento di estrazione SIM incluso nella confezione.

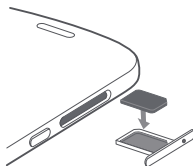
Per inserire la scheda SIM:

1. Inserire lo strumento di estrazione SIM nel foro di espulsione SIM sul tasto del volume e spingere delicatamente fino a quando l'alloggiamento della scheda SIM non viene sbloccato.

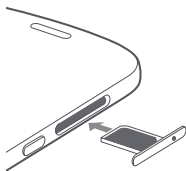


ITALIANO

2. Inserire la scheda SIM nell'alloggiamento con l'area dei contatti rivolta verso il basso.



3. Riposizionare con attenzione l'alloggiamento della scheda SIM nel relativo slot finché non si blocca.



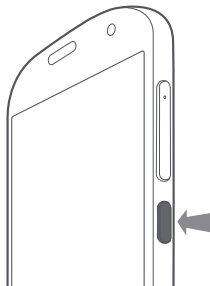
ACCENSIONE E SPEGNIMENTO DELLO YOTAPHONE

Per accendere lo YotaPhone:

1. Premere il pulsante di accensione.
2. Tenerlo premuto fino all'avvio del telefono.

Per spegnere lo YotaPhone:

1. Tenere premuto il pulsante di accensione.
2. Selezionare l'opzione di spegnimento.
3. Toccare OK.



BLOCCO/SBLOCCO DEI DISPLAY

Quando si tiene in mano lo YotaPhone, il riconoscimento del display rivolto verso l'alto avviene automaticamente.

Per sbloccare il display sempre attivo:

1. Tenere il telefono con il display rivolto verso l'alto.
2. Premere il pulsante di accensione OPPURE far scorrere l'icona di blocco.

Per sbloccare il display a colori:

1. Tenere il telefono con il display rivolto verso l'alto.
2. Premere il pulsante di accensione OPPURE passare il dito dalla parte inferiore.
3. Far scorrere l'icona di blocco.

Per bloccare un display

Premere il pulsante di accensione OPPURE toccare il display con tre o più dita.

DISPLAY SEMPRE ATTIVO

Con YotaPhone non si perde mai nulla di importante. Grazie al display sempre attivo le informazioni più importanti rimangono visibili anche quando la batteria è scarica.

Il display sempre attivo è formato da riquadri personalizzabili in base alle proprie esigenze con widget e foto. È possibile attivare la modalità a schermo intero di un widget toccandolo e passare da un riquadro a un altro scorrendo rapidamente il display. Oltre ai widget è possibile utilizzare una delle applicazioni sul display sempre attivo tramite la modalità di mirroring.

Per familiarizzare con le funzionalità del display sempre attivo e sfruttare al massimo le potenzialità dello YotaPhone, guardare l'Esercitazione disponibile sul dispositivo.

SPECIFICHE TECNICHE

Sistema operativo

Android™ 4.4, KitKat®

CPU

Qualcomm®

Snapdragon™ 800

Quad core da 2,26 GHz

Dimensioni

144,9 × 69,4 × 8,95 mm

Peso

145 g

Display a colori

AMOLED, Full HD

da 5 pollici

1920 × 1080

16 milioni di colori

Display sempre attivo

Display in carta elettronica

da 4,7 pollici, 960 × 540

16 livelli di grigio

Rete

LTE CAT4 B3 MIMO

B7 MIMO

B20 MIMO

UMTS/HSPA+/-

DC-HSDPA 850/900/

1900/2100 MHz

GSM/EGPRS 850/900/

1800/1900 MHz

Fotocamera

Fotocamera principale

da 8 MP con autofocus

Flash LED

Fotocamera anteriore

da 2,1 MP

Memoria

2 GB RAM

32 GB eMMC

Connettività

Micro USB 2.0

(SlimPort®)

Connettore AV

da 3,5 mm

Bluetooth® 4.0

Wi-Fi 802.11

a/b/g/n/ac

A-GPS + GLONASS,

NFC

Batteria

2500 mAh

Altro

Nano-SIM

Radio FM

INFORMAZIONI SUL PRODOTTO

Supporto di rete

È possibile usare lo YotaPhone nelle reti LTE 800, 1800 e 2600 MHz, nelle reti UMTS 850, 900, 1900 e 2100 MHz e nelle reti GSM 850, 900, 1800 e 1900 MHz. A tale scopo, è necessario un abbonamento con un provider di servizi.

Temperatura di esercizio del display in carta elettronica (EPD)

Temperature inferiori a 0°C o superiori a 50°C influiscono sulle prestazioni dell'EDP. Non utilizzare il dispositivo a temperature troppo elevate o troppo basse.

Batteria e carica

Il dispositivo è dotato di una batteria ricaricabile interna che non può essere rimossa. La batteria può essere sostituita solo presso un centro di assistenza approvato da Yota Devices. Per caricare il dispositivo, utilizzare solo adattatori per caricatori e cavi dati approvati da Yota Devices. Caricatori e cavi di altro tipo possono danneggiare il dispositivo o provocare l'esplosione della batteria.

Sicurezza, cura e manutenzione del prodotto

Vedere Informazioni sul prodotto e la sicurezza nel Manuale dell'utente di YotaPhone all'indirizzo yotaphone.com.

Informazioni sull'esposizione alla frequenza radio

Lo YotaPhone è un dispositivo trasmettitore e ricevitore radio. È conforme alle linee guida internazionali in materia di esposizione alle onde radio. Il valore SAR massimo per questo dispositivo è 0,287 W/kg quando viene utilizzato vicino all'orecchio (test effettuati in conformità agli standard EN 50360:2001/A1:2012 ed EN 62209-1:2006) e 0,268 W/kg quando viene tenuto vicino al corpo (test effettuati in conformità agli standard EN 50360:2001/AC ed EN 62209-1:2006).

Per ulteriori informazioni, vedere Informazioni sul prodotto e la sicurezza nel Manuale dell'utente per YotaPhone online.



AVVERTENZA:

per evitare possibili danni all'udito, l'ascolto non deve avvenire a livelli di volume alti per lunghi periodi.

Riciclo e smaltimento

Riciclare o smaltire sempre i prodotti elettronici, le batterie, gli accessori e gli imballaggi in conformità alle normative locali. Non smaltire il dispositivo come rifiuto domestico.

Garanzia del produttore

Per informazioni dettagliate sulla garanzia di questo YotaPhone, visitare il sito Web all'indirizzo yotaphone.com. Il sito Web riporta inoltre le informazioni di contatto dei centri di riparazione e assistenza di Yota Devices e una descrizione della procedura da eseguire per poter usufruire della garanzia YotaPhone. È possibile che i consumatori dispongano di altri diritti o coperture, tra cui garanzie implicite stabilite dalla legge. La garanzia YotaPhone non limita né riduce in alcun modo la validità di tali diritti.



CE1909!

© 2014 Yota Devices. Tutti i diritti riservati.

Android è un marchio di Google Inc.

Per ricevere assistenza, prendere visione dell'ultima versione di questa guida rapida e del manuale dell'utente completo, visitare il sito Web di Yota Devices:
yotaphone.com