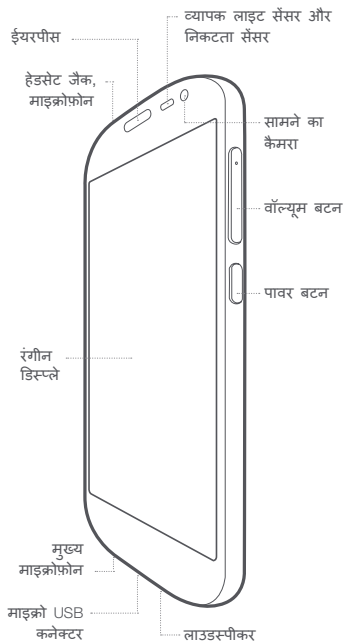


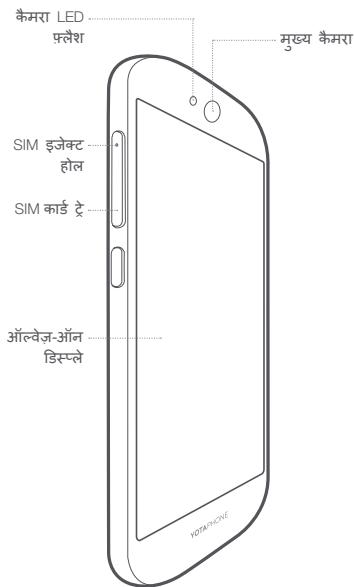
YOTAPHONE

हिंदी

रंगीन डिस्प्ले



ऑलवेज़-ऑन डिस्प्ले



YotaPhone त्वरित मार्गदर्शिका

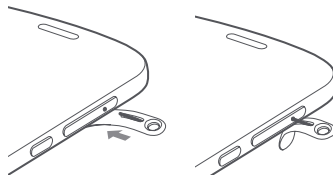
SIM कार्ड डालना

YotaPhone नैनो-SIM कार्ड का उपयोग करता है. यदि आपके पास उचित SIM कार्ड नहीं है, तो उसे प्राप्त करने के लिए अपने सेवा प्रदाता से संपर्क करें.

SIM कार्ड ट्रे, वॉल्यूम कुंजी के पीछे स्थित होता है और उसे पैकेज में शामिल SIM इजेक्ट टूल से खोला जा सकता है.

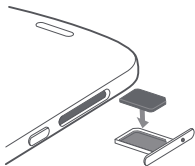
SIM कार्ड डालने के लिए:

1. SIM इजेक्ट टूल को वॉल्यूम कुंजी में बने SIM इजेक्ट होल में डालकर उसे धीरे-धीरे तब तक दबाएं, जब तक SIM कार्ड ट्रे मुक्त नहीं हो जाता.

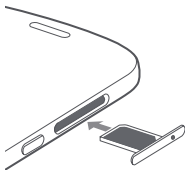


हिंदी

2. SIM कार्ड के संपर्क क्षेत्र वाले हिस्से को नीचे की ओर रखते हुए उसे ट्रे में डालें.



3. SIM कार्ड ट्रे को उसके स्लॉट में ध्यानपूर्वक वापस लगाकर उसे तब तक धकेलें, जब तक वह लॉक नहीं हो जाता.



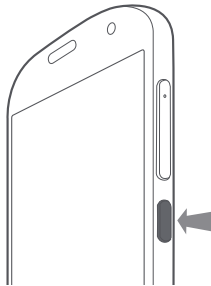
अपना YOTAPHONE चालू/बंद करना

अपना YotaPhone चालू करने के लिए:

1. पावर बटन दबाएं.
2. फोन चालू होने तक दबाए रखें.

अपना YotaPhone बंद करने के लिए:

1. पावर बटन दबाकर रखें.
2. पावर बंद करें विकल्प चुनें.
3. ठीक पर टैप करें.



डिस्प्ले लॉक/अनलॉक करना

जब आप अपना YotaPhone पकड़ते हैं, तो उसे पता चल जाता है कि कौन-सा डिस्प्ले ऊपर की ओर है।

ऑल्वेज़-ऑन डिस्प्ले अनलॉक करने के लिए:

1. डिस्प्ले का रुख ऊपर की ओर रखकर फ़ोन पकड़ें।
2. पावर बटन दबाएं या लॉक आइकन को सरकाएं।

रंगीन डिस्प्ले अनलॉक करने के लिए:

1. डिस्प्ले का रुख ऊपर की ओर रखकर फ़ोन पकड़ें।
2. पावर बटन दबाएं या नीचे की ओर से स्वाइप करें।
3. लॉक आइकन को सरकाएं।

किसी डिस्प्ले को लॉक करने के लिए

पावर बटन दबाएं अथवा तीन या अधिक अंगुलियों से डिस्प्ले पर टैप करें।

ऑल्वेज़-ऑन डिस्प्ले

किसी भी महत्वपूर्ण जानकारी से वंचित न रहें। ऑल्वेज़-ऑन डिस्प्ले की बदौलत आपकी सबसे महत्वपूर्ण जानकारी बैटरी समाप्त होने पर भी दिखाई देती रहेगी।

ऑल्वेज़-ऑन डिस्प्ले में ऐसे पैनल होते हैं, जिन्हें आप विजेट और वैयक्तिकृत चित्रों से अपनी पसंद के अनुसार कस्टमाइज़ कर सकते हैं। किसी विजेट को फुल-स्क्रीन मोड में खोलने के लिए उस पर टैप करें और फिर डिस्प्ले को स्वाइप करते हुए एक से दूसरे पैनल पर जाएं। विजेट के अतिरिक्त, आप मिररिंग मोड के ज़रिये ऑल्वेज़-ऑन डिस्प्ले पर किसी भी एप्लिकेशन का उपयोग कर सकते हैं।

ऑल्वेज़-ऑन डिस्प्ले की सुविधाओं से परिचित होने तथा अपने YotaPhone का अधिकाधिक लाभ उठाने के लिए, आपके डिवाइस के साथ मिला ट्यूटोरियल देखें।

तकनीकी विवरण

OS

Android™ 4.4, KitKat®

CPU

Qualcomm®
Snapdragon™ 800
2.26 GHz क्वाड-कोर

बनावट

144.9 × 69.4 × 8.95 मिमी

वज़न

145 ग्राम

रंगीन डिस्प्ले

5" AMOLED,
पूर्ण HD, 1920 × 1080
16M रंग

ऑल्वेज़-ऑन डिस्प्ले

4.7" इलेक्ट्रॉनिक पेपर
डिस्प्ले, 960 × 540
16 स्तरीय ग्रेस्केल

नेटवर्क

LTE CAT4 B3 MIMO
B7 MIMO
B20 MIMO
UMTS/HSPA+/DC-HSDPA
850/900/1900/2100 MHz
GSM/EGPRS 850/900/
1800/1900 MHz

कैमरा

मुख्य कैमरा 8MP AF
LED फ्लैश
सामने का कैमरा
2.1 MP

मेमोरी

2 GB RAM
32 GB eMMC

कनेक्टिविटी

Micro USB 2.0
(SlimPort®)
3.5 मिमी AV कनेक्टर
Bluetooth® 4.0
Wi-Fi 802.11
a/b/g/n/ac
A-GPS + GLONASS,
NFC

बैटरी

2500 mAh

अन्य

नैनो-SIM
FM रेडियो

उत्पाद जानकारी

नेटवर्क समर्थन

आप YotaPhone का उपयोग LTE 800, 1800 और 2600 MHz नेटवर्क, UMTS 850, 900, 1900 और 2100 MHz नेटवर्क तथा GSM 850, 900, 1800 और 1900 MHz नेटवर्क पर कर सकते हैं. ऐसा करने के लिए, आपको अपने सेवा प्रदाता की सदस्यता लेनी होगी.

इलेक्ट्रॉनिक पेपर डिस्प्ले (EPD) संचालन तापमान

0°C से कम या 50°C से अधिक तापमान पर EPD का प्रदर्शन प्रभावित हो सकता है. अपने डिवाइस का चरम तापमानों में उपयोग न करें.

बैटरी और चार्जिंग

इस डिवाइस में एक आंतरिक, रिचार्ज की जा सकने वाली बैटरी है, जिसे निकाला नहीं जा सकता. बैटरी को केवल Yota Devices द्वारा अनुमोदित सेवा केंद्र द्वारा बदला जा सकता है. डिवाइस को चार्ज करने के लिए, केवल Yota Devices द्वारा अनुमोदित चार्जर अडाप्टर और डेटा केबल का उपयोग करें. अन्य चार्जर और केबल से डिवाइस को क्षति पहुंच सकती है या बैटरी में विस्फोट हो सकता है.

उत्पाद सुरक्षा, देखभाल और रख-रखाव

yotaphone.com पर स्थित YotaPhone उपयोगकर्ता मार्गदर्शिका में उत्पाद और सुरक्षा जानकारी देखें.

रेडियो फ्रीक्वेंसी एक्सपोजर जानकारी

आपका YotaPhone एक रेडियो ट्रांसमिटर और रिसीवर है। यह रेडियो तरंगों के एक्सपोजर से संबंधित अंतर्राष्ट्रीय दिशानिर्देशों का पालन करता है। कान के पास परीक्षण करने पर इस डिवाइस का उच्चतम SAR मान 0.287 वॉ/किग्रा (परीक्षण EN 50360:2001/A1:2012 और EN 62209-1:2006 मानकों के अनुपालन में किए गए) तथा शरीर पर धारण करने पर 0.268 वॉ/किग्रा (परीक्षण EN 50360:2001/AC और EN 62209-1:2006 मानकों के अनुपालन में किए गए) पाया गया।

अधिक जानकारी के लिए, YotaPhone उपयोगकर्ता मार्गदर्शिका में उत्पाद और सुरक्षा जानकारी देखें।



चेतावनी:

श्रवण शक्ति को संभावित नुकसान से बचाने के लिए, इसे लंबे समय तक ऊंचे वॉल्यूम पर न सुनें।

रीसाइकिलिंग और निपटान

अपने इलेक्ट्रॉनिक उत्पादों, बैटरी, सहायक उपकरणों और पैकेजिंग सामग्री को हमेशा अपने स्थानीय विनियमों के अनुसार रीसाइकिल करें या उनका निपटान करें। डिवाइस का निपटान घरेलू कचरे की तरह न करें।

निर्माता की वॉरंटी

इस YotaPhone पर दी जाने वाली वॉरंटी का संपूर्ण विवरण हमारी वेबसाइट, yotaphone.com, पर मौजूद है। वेबसाइट पर Yota Devices के सुधार और सेवा केंद्रों का संपर्क विवरण तथा YotaPhone वॉरंटी के संबंध में अपनाई जाने वाली प्रक्रिया का वर्णन उपलब्ध है। एक उपभोक्ता के रूप में, आपके पास कानून द्वारा प्रदत्त निहित वॉरंटियों के साथ-साथ अन्य कानूनी अधिकार और सुरक्षाएं भी हो सकती हैं। YotaPhone वॉरंटी ऐसे अधिकारों को किसी भी तरीके से सीमित, प्रतिबंधित या अन्यथा प्रभावित नहीं करती।



CE1909!

© 2014 Yota Devices. सर्वाधिकार सुरक्षित।

Android, Google Inc का ट्रेडमार्क हैं।

सहायता, इस त्वरित मार्गदर्शिका के नवीनतम संस्करण तथा संपूर्ण उपयोगकर्ता मार्गदर्शिका के लिए, हमारी वेबसाइट पर जाएं:
yotaphone.com