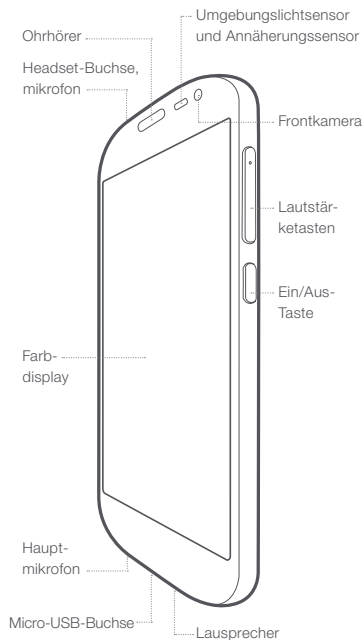


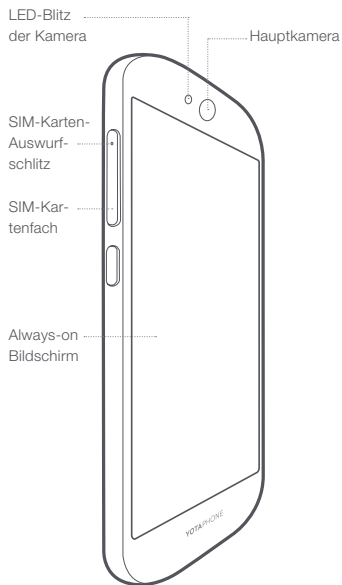
**YOTAPHONE**

DEUTSCH

## FARBDISPLAY



## ALWAYS-ON BILDSCHIRM



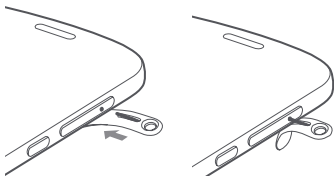
## EINLEGEN DER SIM-KARTE

Das YotaPhone benötigt eine Nano-SIM-Karte. Wenn Sie keine passende SIM-Karte haben, kontaktieren Sie Ihren Mobilfunkanbieter. Dieser kann Ihnen weiterhelfen.

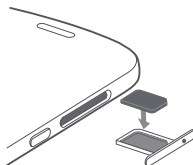
Das SIM-Kartenfach befindet sich hinter der Lautstärketaste und lässt sich mit dem mitgelieferten SIM-Kartenauswerfer öffnen.

### So legen Sie die SIM-Karte ein:

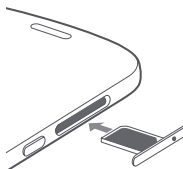
1. Führen Sie den SIM-Karten-Auswerfer in den SIM-Karten-Auswurfschlitz hinter der Lautstärketaste ein, und drücken Sie leicht dagegen, bis das SIM-Kartenfach entriegelt wird.



2. Legen Sie die SIM-Karte mit den Kontakten nach unten in das Fach ein.



3. Drücken Sie das SIM-Kartenfach wieder vorsichtig in das Gerät, bis es einrastet.



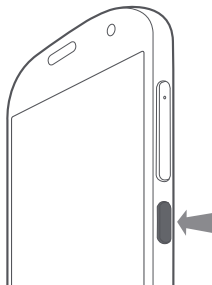
## EIN-/AUSSCHALTEN IHRES YOTAPHONE

### So schalten Sie Ihr YotaPhone ein:

1. Drücken Sie die Ein/Aus-Taste.
2. Halten Sie sie, bis das Telefon startet.

### So schalten Sie Ihr YotaPhone aus:

1. Drücken und halten Sie die Ein/Aus-Taste.
2. Wählen Sie die Option Aus.
3. Tippen Sie auf OK.



## SPERREN/ENTSPERREN DER DISPLAYS

Wenn Sie Ihr YotaPhone halten, erkennt dieses, welches Display nach oben zeigt.

### So entsperren Sie das Always-on Bildschirm:

1. Halten Sie das Telefon mit dem Display nach oben.
2. Drücken Sie die Ein/Aus-Taste ODER schieben Sie das Schloss-Icon.

### So entsperren Sie das Farbdisplay:

1. Halten Sie das Telefon mit dem Display nach oben.
2. Drücken Sie die Ein/Aus-Taste ODER wischen Sie von unten nach oben.
3. Schieben Sie das Schloss-Icon.

### Um ein Display zu sperren

Drücken Sie die Ein-/Aus-Taste ODER tippen Sie auf das Display mit drei Fingern oder mehr.

# ALWAYS-ON BILDSCHIRM

Verpassen Sie nichts Wichtiges mehr. Mit dem Always-on Bildschirm bleiben die wichtigsten Informationen sichtbar, sogar bei leerem Akku.

Der Always-on Bildschirm besteht aus Bedienfeldern, die Sie mit Widgets und persönlichen Bildern anpassen können, wie es Ihnen gefällt. Sie können ein Widget im Vollbild-Modus öffnen, indem Sie darauf tippen, und es von einem Bedienfeld zu einem anderen bewegen, indem Sie über das Display wischen. Zusätzlich zu Widgets können Sie jede Anwendung über den Spiegelmodus auf dem Always-on Bildschirm verwenden.

Lernen Sie die Funktionen des Always-on Bildschirm kennen und holen Sie das Meiste aus Ihrem YotaPhone: Sehen Sie sich die Tutorials auf Ihrem Gerät an.

## TECHNISCHE DETAILS

### Betriebssystem

Android™ 4.4, KitKat®

GSM/EGPRS

850/900/1800/

1900 MHz

### Prozessor

Qualcomm®

Snapdragon™ 800

2,26 GHz Quad Core

### Kamera

Hauptkamera

8 MP AF

Blitz-LED

Frontkamera 2,1 MP

### Abmessungen

144,9 × 69,4 × 8,95 mm

### Gewicht

145 g

### Speicher

2 GB RAM

32 GB eMMC

### Farbdisplay

5" AMOLED, Full-HD

1920 × 1080

16.000 Farben

### Konnektivität

Micro-USB 2.0

(SlimPort®)

3,5 mm AV-Anschluss,

Bluetooth® 4.0

Wi-Fi 802.11 a/b/g/n/ac

A-GPS + GLONASS,

NFC

### Always-on

### Bildschirm

4,7" Electronic-Paper-

Display, 960 × 540

16 Graustufen

### Akku

2500 mAh

### Netzwerk

LTE CAT4 B3 MIMO

B7 MIMO

B20 MIMO

UMTS/HSPA+/DC-HSDPA

850/900/1900/2100 MHz

### Sonstiges

Nano-SIM

FM-Radio

## PRODUKTIINFORMATIONEN

### Netzwerksupport

Sie können YotaPhone in den LTE-Netzwerken mit 800, 1800 und 2600 MHz, den UMTS-Netzwerken mit 850, 900, 1900 und 2100 MHz sowie in den GSM-Netzwerken mit 850, 900, 1800 und 1900 MHz verwenden. Dazu benötigen Sie einen Vertrag Ihres Mobilfunkbieters.

### Betriebstemperatur des Electronic Paper Displays (EPD)

Temperaturen unter 0 °C oder über 50 °C beeinträchtigen die Leistung des EPD. Verwenden Sie Ihr Gerät nicht bei sehr hohen oder sehr niedrigen Temperaturen.

### Akku und Ladung

Dieses Gerät verfügt über einen integrierten Akku, der nicht entfernt werden kann. Der Akku darf nur durch ein von Yota Devices autorisiertes Servicecenter ausgetauscht werden. Verwenden Sie ausschließlich die von Yota Devices zugelassenen Ladegeräte und Kabel, um das Gerät aufzuladen. Andere Ladegeräte und Kabel können das Gerät beschädigen oder zu einer Explosion des Akkus führen.

### Produktsicherheit, -pflege und -wartung

Siehe Produkt- und Sicherheitsinformationen im YotaPhone-Online-Benutzerhandbuch auf [yotaphone.com](http://yotaphone.com).

### Informationen zur Funkfrequenzexposition

Ihr YotaPhone ist ein Funksender und -empfänger. Es erfüllt die internationalen Richtlinien zur Funkwellenbelastung. Der Höchstwert für die spezifische Absorptionsrate (SAR) dieses Geräts ist 0,287 W/kg bei Tests am Ohr (die Tests wurden gemäß den Normen EN 50360:2001/A1:2012 & EN 62209-1:2006 durchgeführt) und 0,268 W/kg bei Tests am Körper (die Tests wurden gemäß den Normen EN 50360:2001/AC & EN 62209-1:2006 durchgeführt).

Weitere Informationen dazu erhalten Sie im Abschnitt Produkt- und Sicherheitsinformationen des YotaPhone-Benutzerhandbuchs.



### WARNUNG:

Um eventuelle Hörschäden zu vermeiden, sollten Sie das Telefon nicht über lange Zeiträume mit hoher Lautstärke verwenden.

### Recycling und Entsorgung

Entsorgen oder recyceln Sie elektronische Produkte, Akkus, Zubehör und Verpackungsmaterial stets gemäß den an Ihrem Standort geltenden Bestimmungen. Entsorgen Sie das Gerät nicht im Hausmüll.

## Herstellergarantie

Detaillierte Garantieinformationen zu diesem YotaPhone finden Sie auf der Website unter [yotaphone.com](http://yotaphone.com). Diese Website enthält auch Kontaktinformationen über die Reparatur- und Servicecenter von Yota Devices sowie eine Beschreibung der Vorgehensweise, die bzgl. der YotaPhone Garantie einzuhalten ist.

Als Verbraucher stehen Ihnen möglicherweise weitere Rechtsansprüche und Schutzmaßnahmen zu, einschließlich gesetzlich vorgeschriebener Gewährleistungen. Diese Rechte werden durch die YotaPhone-Garantie in keiner Weise begrenzt, eingeschränkt oder anderweitig beeinträchtigt.



C €1909 !

© 2014 Yota Devices. Alle Rechte vorbehalten.

Android ist eine Marke von Google Inc.

Um das Benutzerhandbuch oder die Kurzanleitung herunterzuladen oder Antworten auf Supportfragen zu erhalten, besuchen Sie unsere Website:  
[yotaphone.com](http://yotaphone.com)

YotaPhone KURZANLEITUNG