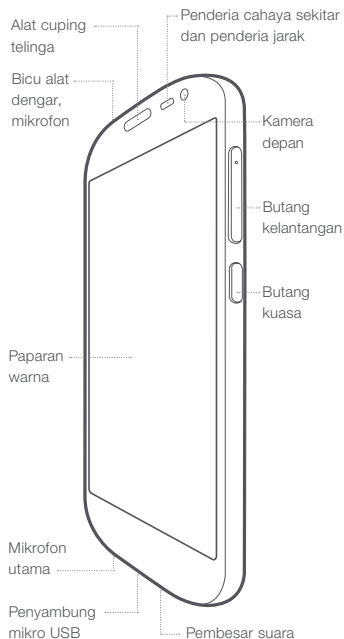


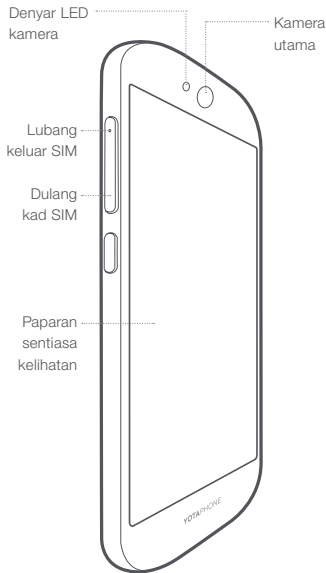
YOTAPHONE

BAHASA MALAYSIA

PAPARAN WARNA



PAPARAN SENTIASA KELIHATAN



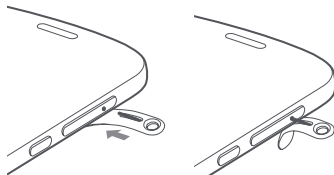
MEMASUKKAN KAD SIM

YotaPhone menggunakan kad SIM nano. Jika anda tidak mempunyai kad SIM yang sesuai, hubungi pembekal khidmat anda untuk mendatakannya.

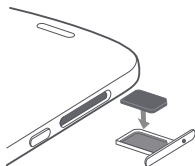
Dulang kad SIM terletak di belakang kekunci kelantangan dan boleh dibuka dengan alat pengeluaran SIM yang disertakan dalam pakej.

Untuk memasukkan kad SIM:

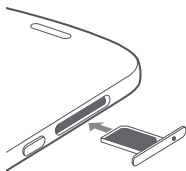
1. Masukkan alat pengeluaran SIM ke lubang pengeluaran SIM dalam kekunci kelantangan dan tolak perlahan sehingga dulang kad SIM dilepaskan.



2. Masukkan kad SIM ke dalam dulang dengan kawasan sentuhan menghadap bawah.



3. Masukkan semula dulang kad SIM dengan cermat ke dalam slotnya dan tolak sehingga ia mengunci.



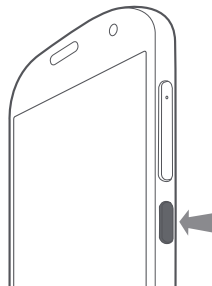
MENGHIDUPKAN/ MEMATIKAN YOTAPHONE ANDA

Untuk menghidupkan YotaPhone anda

1. Tekan butang Kuasa.
2. Tahan sehingga telefon bermula.

Untuk mematikan YotaPhone anda

1. Tekan dan tahan butang Kuasa.
2. Pilih pilihan Mati kuasa.
3. Ketik OK.



MENGUNCI/MEMBUKA KUNCI PAPARAN

Apabila anda memegang YotaPhone anda, ia mengecam paparan mana yang menghadap atas.

Untuk membuka kunci paparan sentiasa kelihatan:

1. Pegang telefon dengan paparan menghadap atas.
2. Tekan butang Kuasa ATAU Luncurkan ikon kunci.

Untuk membuka kunci paparan warna:

1. Pegang telefon dengan paparan menghadap atas.
2. Tekan butang kuasa ATAU Leretkan dari bawah.
3. Luncurkan ikon kunci.

Untuk mengunci paparan

Tekan butang kuasa ATAU ketik paparan dengan tiga jari atau lebih.

PAPARAN SENTIASA KELIHATAN

Jangan pernah terlepas sesuatu yang penting. Dengan Paparan sentiasa kelihatan, maklumat yang paling penting akan kekal kelihatan walaupun kehabisan bateri.

Paparan sentiasa kelihatan terdiri daripada panel yang anda boleh suai mengikut kesukaan anda dengan widget dan gambar yang diperibadikan. Anda boleh membuka widget kepada mod skrin penuh dengan mengetiknya, dan beralih dari satu panel ke panel lain dengan menyeret paparan. Selain daripada widget, anda boleh menggunakan sebarang aplikasi pada paparan sentiasa kelihatan melalui mod cermin.

Untuk membiasakan diri anda dengan ciri-ciri paparan sentiasa kelihatan dan menggunakan YotaPhone anda sepenuhnya, lihat Tutorial di peranti anda.

SPEKIFIKASI TEKNIKAL

OS

Android™ 4.4, KitKat®

GSM/EGPRS 850/900/

1800/1900 MHz

CPU

Qualcomm™

Snapdragon™ 800

2.26 GHz quad-core

Kamera

Kamera utama

8MP AF

Denyar LED

Kamera depan

2.1 MP

Dimensi

144.9 × 69.4 × 8.95 mm

Berat

145 g

Memori

2 GB RAM

32 GB eMMC

Paparan warna

5" AMOLED, Full HD

1920 × 1080

16M warna

Kesambungan

Mikro USB 2.0

(SlimPort®)

Penyambung AV

3.5 mm

Bluetooth® 4.0

Wi-Fi 802.11

a/b/g/n/ac

A-GPS + GLONASS,

NFC

Paparan sentiasa kelihatan

4.7" Paparan Kertas

Elektronik, 960 × 540

16 tahap skala kelabu

Rangkaian

LTE CAT4 B3 MIMO

B7 MIMO

B20 MIMO

UMTS/HSPA+/DC-HSDPA

850/900/1900/2100 MHz

Bateri

2500 mAh

Lain-lain

Nano-SIM

FM radio

MAKLUMAT PRODUK

Sokongan Rangkaian

Anda boleh menggunakan YotaPhone pada rangkaian LTE 800, 1800 dan 2600 MHz, pada rangkaian

UMTS 850, 900, 1900 dan 2100 MHz dan pada rangkaian GSM 850, 900, 1800 dan 1900 MHz.

Untuk melakukan ini, anda memerlukan langganan dengan pembekal khidmat anda.

Suhu Operasi Paparan Kertas Elektronik (EPD)

Suhu kurang daripada 0°C atau lebih tinggi daripada

50°C akan menjejaskan prestasi EPD. Jangan

gunakan peranti anda pada suhu tinggi atau rendah.

Bateri dan pengecasan

Peranti ini mempunyai bateri boleh dicas semula dalaman yang tidak boleh dikeluarkan. Bateri boleh digantikan hanya oleh kemudahan perkhidmatan yang diluluskan oleh Yota Devices.

Untuk mengecas peranti, hanya gunakan penyesuai pengecas dan kabel data yang diluluskan oleh Yota Devices. Pengecas dan kabel lain boleh merosakkan peranti atau menyebabkan bateri meletup.

Keselamatan, Penjagaan dan Penyelenggaraan Produk

Lihat Maklumat Produk dan Keselamatan dalam Panduan Pengguna YotaPhone di yotaphone.com.

Maklumat Pendedahan Frekuensi Radio

YotaPhone anda ialah pemancar dan penerima radio. Ia memenuhi garis panduan antarabangsa untuk pendedahan kepada gelombang radio. Nilai SAR tertinggi untuk peranti ini ialah 0.287 W/kg semasa diuji pada telinga (ujian dijalankan mengikut standard EN 50360:2001/A1:2012 & EN 62209-1:2006) dan 0.268 W/kg apabila dipakai pada badan (ujian dijalankan mengikut standard EN 50360:2001/AC & EN 62209-1:2006). Untuk maklumat lanjut, lihat Maklumat Produk dan Keselamatan dalam Panduan Pengguna YotaPhone.



AMARAN:

Untuk mengelakkan kemungkinan kerosakan pendengaran, jangan dengar pada paras kelantangan tinggi untuk tempoh berpanjangan.

Kitar Semula dan Pelupusan

Sentiasa kitar semula atau lupuskan produk elektronik, bateri, aksesori dan bahan pembungkusan anda menurut garis panduan tempatan anda. Jangan lupuskan peranti sebagai sisa buangan rumah.

Waranti Pengeluar

Butiran penuh waranti pada YotaPhone ini dipaparkan di tapak web kami di yotaphone.com. Tapak web juga memberikan butiran hubungan untuk pusat pembaikan dan perkhidmatan Yota Devices dan penerangan prosedur untuk diikuti berkenaan dengan waranti YotaPhone. Sebagai pengguna, anda mungkin mempunyai hak undang-undang dan perlindungan lain termasuk waranti yang dikuatkuasakan melalui statut. Waranti YotaPhone tidak mengehadkan, menyekat atau sebaliknya mempengaruhi hak berkenaan melalui sebarang cara.



CE1909!

© 2014 Yota Devices. Hak cipta terpelihara.

Android ialah tanda dagangan Google Inc.

Untuk sokongan, versi terkini panduan cepat ini dan panduan pengguna penuh, lawati tapak web kami: yotaphone.com